



CIUDAD DE MÉXICO
CAPITAL DE LA TRANSFORMACIÓN

Transporte público Ciudad de México

SECRETARÍA DE MOVILIDAD



01 | Tarjeta de Movilidad Integrada

- **La Tarjeta de Movilidad Integrada** implementada en 2019, es el método de pago de interconexión entre los distintos Sistemas de Transporte de la Ciudad con aceptación en:

Metro	Metrobús	Tren Ligero
Trolebús	Cablebús	RTP
Ecobici	Mexibús	Mexicable

- En el periodo de Octubre de 2024 – Agosto de 2025, se registraron **más de 17 millones de recargas, que representan un monto acumulado de 875.5 millones de pesos.**
- **En cuanto a la red de comercios, hay un incremento, y se cuenta con alrededor de 29 mil puntos afiliados,** lo que refleja una adopción significativa de este servicio y un avance claro hacia la inclusión financiera y digital en la movilidad urbana.

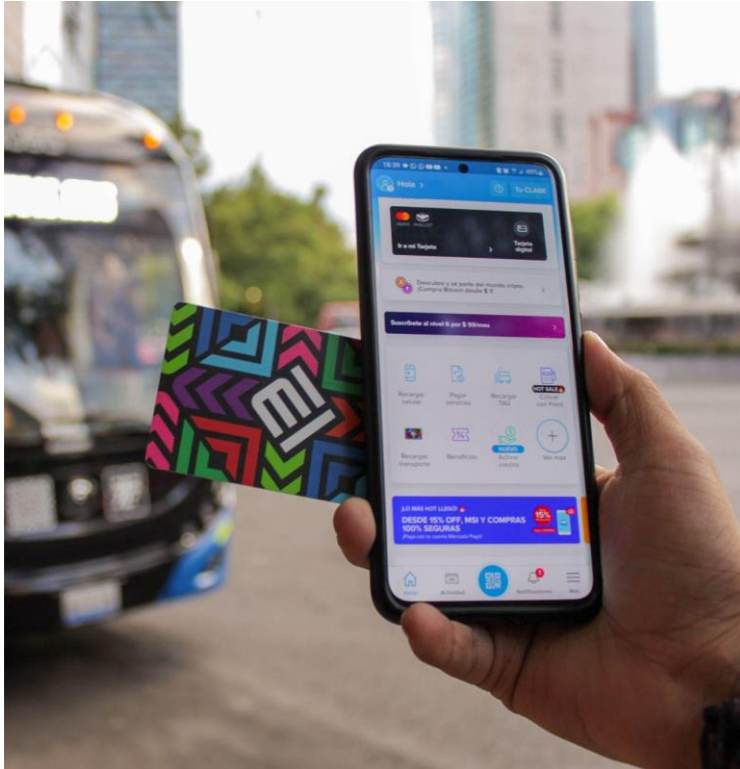


CIUDAD DE MÉXICO
CAPITAL DE LA TRANSFORMACIÓN

SECRETARÍA
DE MOVILIDAD

02 | Impacto de la Red Movilidad Integrada (MI)

Impacto mensual de la Red Movilidad Integrada (MI)



- **Metrobús, 35.7 millones de viajes**, con 07 líneas y 843 unidades.
- **Organismo Regulador de Transporte (ORT)** a cargo de los Corredores y Servicios Zonales de Transporte, **3 millones de viajes mensuales** con 21 mil unidades –Provenientes del Estado de México y de la Ciudad.
- **Red de Transporte de Pasajeros (RTP), 6.0 millones de viajes**, en 07 Módulos con 102 rutas generales y 1,451 unidades, en el mismo periodo.
- **Servicio de Transportes Eléctricos de la Ciudad de México (STE):**
 - Cablebús 3.4 millones**, en 03 líneas con 753 unidades.
 - Trolebús con 7.9 millones**, 13 líneas con 393 unidades.
 - Tren Ligero, 2.9 millones de viajes**, en 22 unidades.
- **El STC Metro 94.3 millones de viajes**, en 12 líneas con 276 unidades –40% provenientes del Edomex–.
- **Sistema de bicicletas públicas (ECOBICI) 1.8 millones de viajes**, con 9,308 bicicletas.



CIUDAD DE MÉXICO
CAPITAL DE LA TRANSFORMACIÓN

SECRETARÍA
DE MOVILIDAD

03 | Electromovilidad



CIUDAD DE MÉXICO
CAPITAL DE LA TRANSFORMACIÓN

SECRETARÍA
DE MOVILIDAD

Sistema de Transportes Eléctricos

El crecimiento del Cablebús continúa con la planeación y construcción de 3 líneas más que representan un motor de inclusión territorial:

- **Línea 4:** alcaldía Tlalpan, con más de 11 km de extensión y 8 estaciones. Conectará el CETRAM Universidad – Pedregal de San Nicolás.
- **Línea 5:** recorrerá alrededor de 15.4 km con 07 estaciones y dos uniendo las alcaldías Magdalena Contreras y Álvaro Obregón, con conexión a la red del Metro en la estación Mixcoac.
- **Línea 6:** longitud de 12.4 km y 7 estaciones, conectará a Tláhuac y Milpa Alta.



CIUDAD DE MÉXICO
CAPITAL DE LA TRANSFORMACIÓN

SECRETARÍA
DE MOVILIDAD

Sistema de Transportes Eléctricos



Tren Ligero

- Incorporación de 17 trenes nuevos de doble vagón para duplicar la oferta de traslado de personas usuarias.



Trolebús

- **Línea 0:** recorrerá 46 kilómetros con un alcance de 10 alcaldías, con el objetivo de mejorar la conectividad transversal y reducir la saturación de la Ciudad central (Tramo Chapultepec a Ciudad Universitaria)
- **Trolebús - Línea 14**
(Metro Universidad a CETRAM Huipulco)



CIUDAD DE MÉXICO
CAPITAL DE LA TRANSFORMACIÓN

SECRETARÍA
DE MOVILIDAD

04 | Red de Transporte de Pasajeros (RTP)



CIUDAD DE MÉXICO
CAPITAL DE LA TRANSFORMACIÓN

SECRETARÍA
DE MOVILIDAD

- **Se incorporó una flotilla de 50 autobuses eléctricos que operan en una extensión de recorrido de 37.6 km y 83.6 km respectivamente, lo que mejoró la frecuencia de paso y aumentó la cantidad de personas usuarias transportadas.**
- **Inició el proceso de adquisición de seis tracto grúas** destinadas a fortalecer la operación en ruta
- **Se implementará del “Centrobús”** que, con 11 unidades eléctricas dará servicio a una nueva ruta que recorrerá los sitios y monumentos más representativos del corazón de la capital.
- **En la periferia, RTP ampliará la operación de 5 rutas piloto** para garantizar la movilidad y facilitar el acceso a servicios básicos, centros de trabajo y educativos, promoviendo la inclusión social.



CIUDAD DE MÉXICO
CAPITAL DE LA TRANSFORMACIÓN

**SECRETARÍA
DE MOVILIDAD**

05 | Ecobici



- Cuenta con **689 cicloestaciones** en **118 colonias** de seis alcaldías
- Flota de **9,308 bicicletas**
- **256,910** personas registradas.
- Pasó de un 5.3 millones de viajes en 2022 a un significativo **22.6 millones en 2024**
- Se tiene **considerado un crecimiento de 7 mil bicicletas nuevas con 300 nuevas cicloestaciones** para la expansión del Sistema en cinco alcaldías adicionales



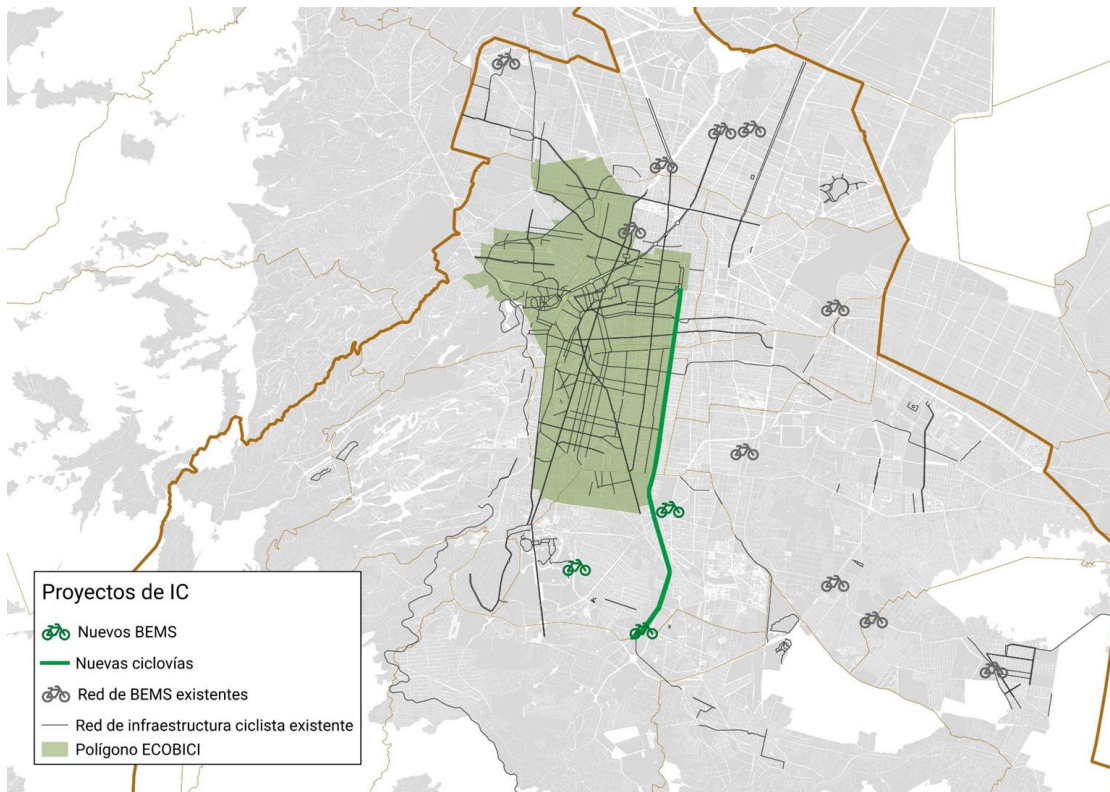
06 | Infraestructura Ciclista

Proyectos de movilidad activa Infraestructura Ciclista (IC) 2025 - 2026

- En 2024 contábamos con **573.22 km** de IC y **10 biciestacionamientos**.

Para 2025 se estiman:

- **80 km más**, con la **Ciclovía Tlalpan** que **construirán 32 km**, de Fray Servando - San Fernando + **los circuitos transversales** conectados con la IC ya existente
- **3 biciestacionamientos** más en Huipulco, Tasqueña y Universidad.



CIUDAD DE MÉXICO
CAPITAL DE LA TRANSFORMACIÓN

SECRETARÍA
DE MOVILIDAD



CIUDAD DE MÉXICO
CAPITAL DE LA TRANSFORMACIÓN

¡Gracias!

SECRETARÍA DE MOVILIDAD

