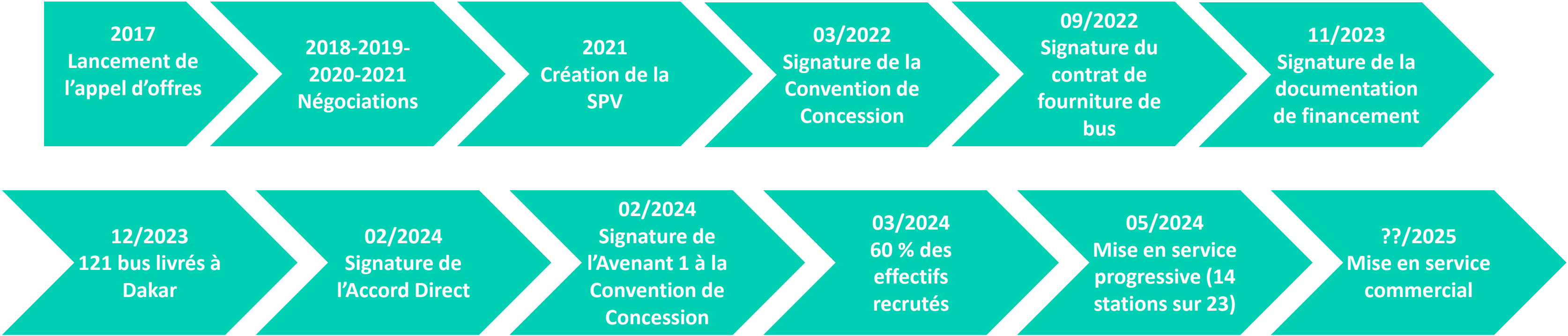


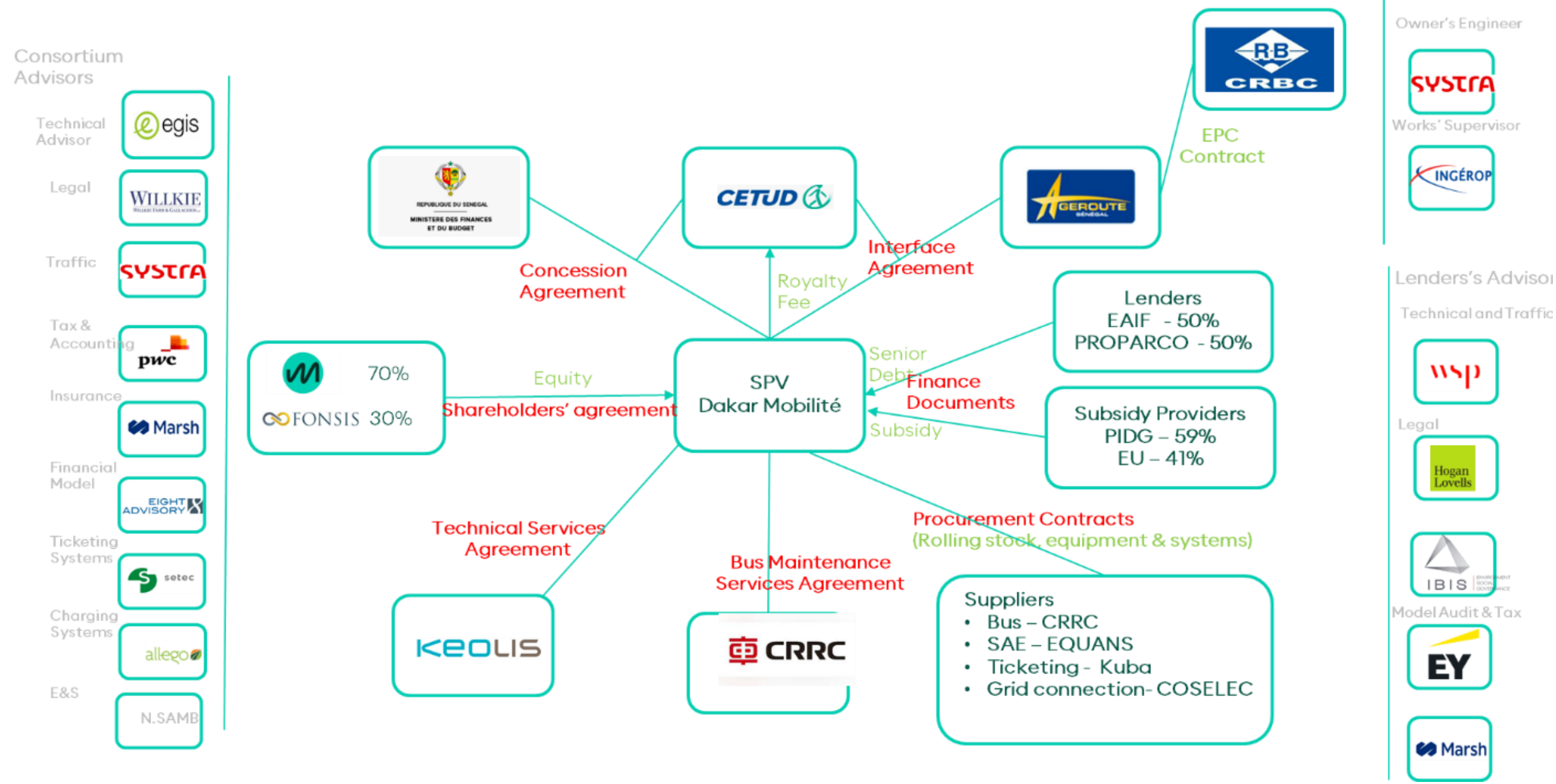
Le BRT de Dakar - Vue du concessionnaire

28/10/2025

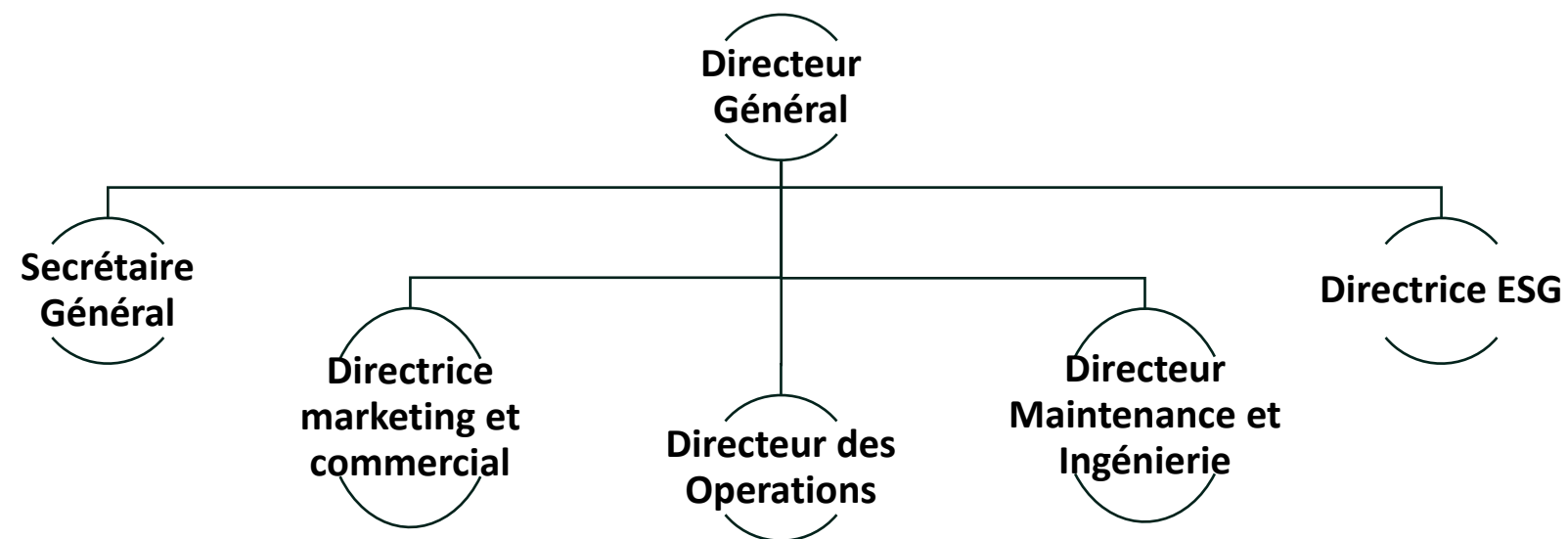
Un long voyage...



Avec beaucoup de parties prenantes...



Une seule équipe “en charge de la sécurité et du confort des usagers”...

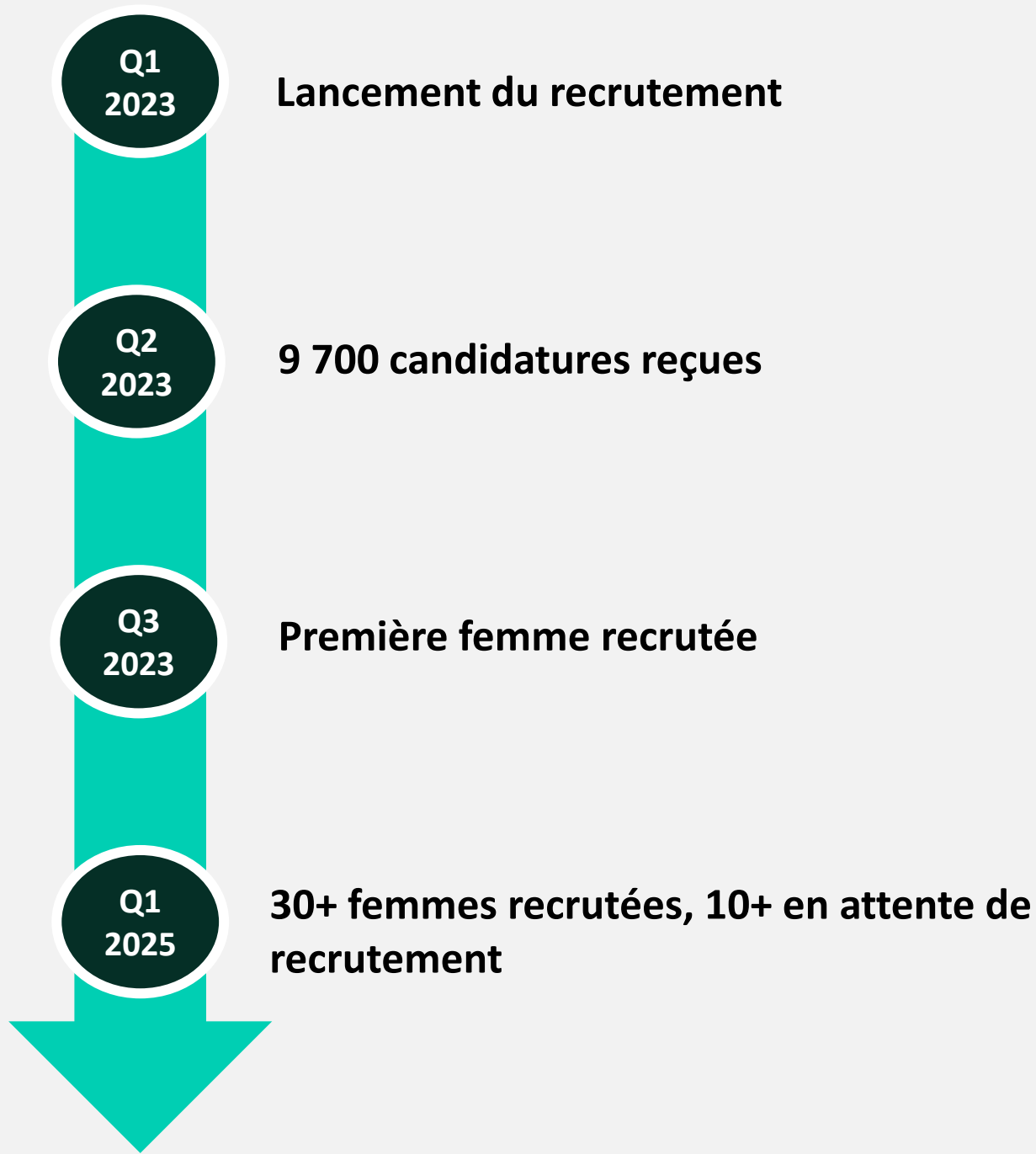


775 personnes employées par Dakar Mobilité (04/2025)

💡 40% de femmes



Recrutement des conducteurs (env. 200 personnes 04/2025)



A pied d'oeuvre plus de 20h par jour 365 jours par an...

Défis opérationnels et de maintenance d'une flotte électrique

- **Formation** des employés à l'exploitation du BRT (conduite, formation technique aux spécificités des équipements, etc)
- Incertitude persistante sur la **consommation électrique réelle** par bus selon usage/charge (la planification énergétique globale dépend du taux de remplissage, nombre d'arrêts, de la conduite, des conditions climatiques)
- Ajustements requis sur le **dimensionnement énergétique** (recharges nocturnes, pics d'usage)
- **Coûts élevés de maintenance** (environnement urbain contraignant lié à la chaleur, à la poussière)
- Incertitude sur la durée de vie des équipements et leur renouvellement
- **Congestion aux stations** liée au comportement des passagers cherchant des places assises

Sécurité

- **Traversées intempestives** du corridor par les piétons et véhicules
- **49 accidents** entre janvier et mars 2025
- Mobilisation d'un **dispositif de sûreté renforcé** : 100 policiers dédiés et agents privés



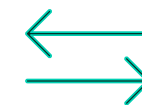
Les défis opérationnels du BRT



Consommation
électrique réelle



Dimensionnement
énergétique



Traversée des
corridors



Congestion aux
stations

Dans un environnement très concurrentiel...

« Le programme de professionnalisation de la filière en cours depuis 2005 permettra à l'horizon 2019 la disparition des Cars Rapides et Ndiaga Ndiaye pour les reconvertir en AFTU. »

« Au total 21 lignes existantes seront redéployées pour faire place au BRT et aboutir à la création de 26 nouvelles lignes de rabattement. Un protocole d'entente a été signé à cet effet entre le CETUD et les opérateurs AFTU en décembre 2016 (DDD étant une société étatique, le redéploiement est acquis). »

« [La] première année de service visée, la demande journalière pour le BRT est estimée à environ 320 000. »

Extraits du mémorandum d'information (février 2017, CETUD & IFC)



Merci