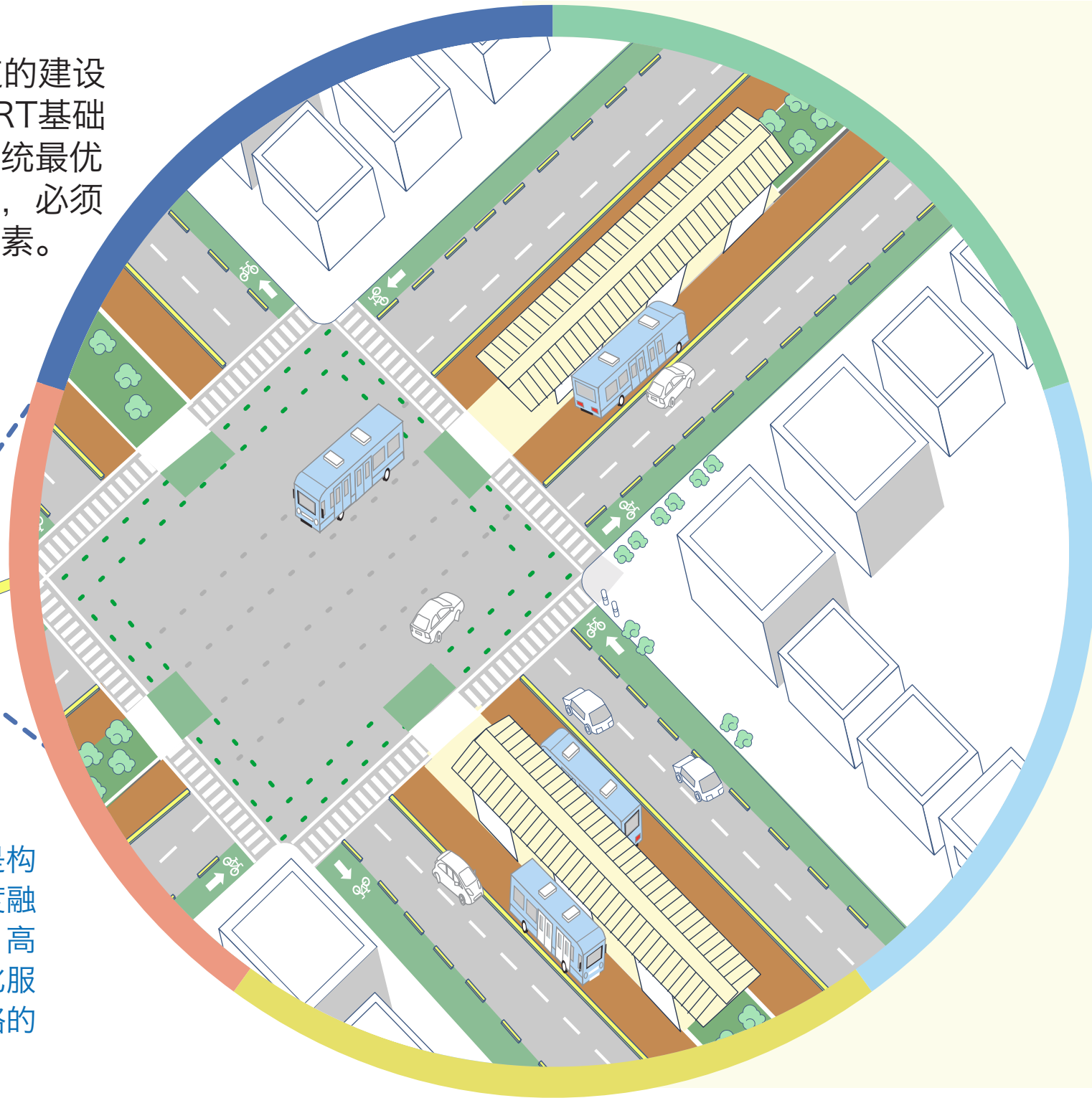


超越基础

高标准BRT的关键要素

高标准BRT廊道的建设绝非仅仅满足BRT基础标准。为实现系统最优性能与综合效益，必须系统考量提升要素。

这五大提升要素是构建与城市肌理深度融合、全方位覆盖、高效率运营、人性化服务的公共交通网络的关键所在。

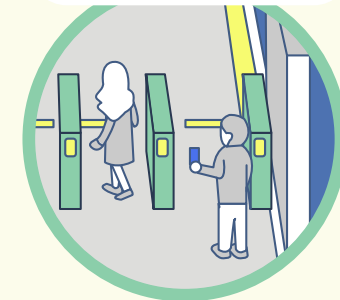


超越基础



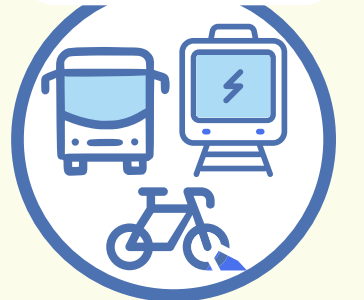
科学规划与精细管理提升走廊服务质量、线网覆盖率及全人群出行便利性

车站与车辆设计



人性化设计提升驾乘舒适度与系统性能，增强客流吸引力

接驳与系统整合



构建高度互联、全要素无障碍的走廊系统，保障全民安全便捷出行

慧出行服务



实时出行信息服务助力乘客高效使用系统并科学规划出行

优质运营保障



通过安全舒适、准点可靠的服务品质，持续提升客流吸引力与用户粘性

作为城市交通体系的核心组成，BRT走廊能有效降低碳排放，助力构建活力充沛、公平包容、高度互联的新型城市发展格局。

了解更多BRT 基础相关信息，请访问 itdp.org