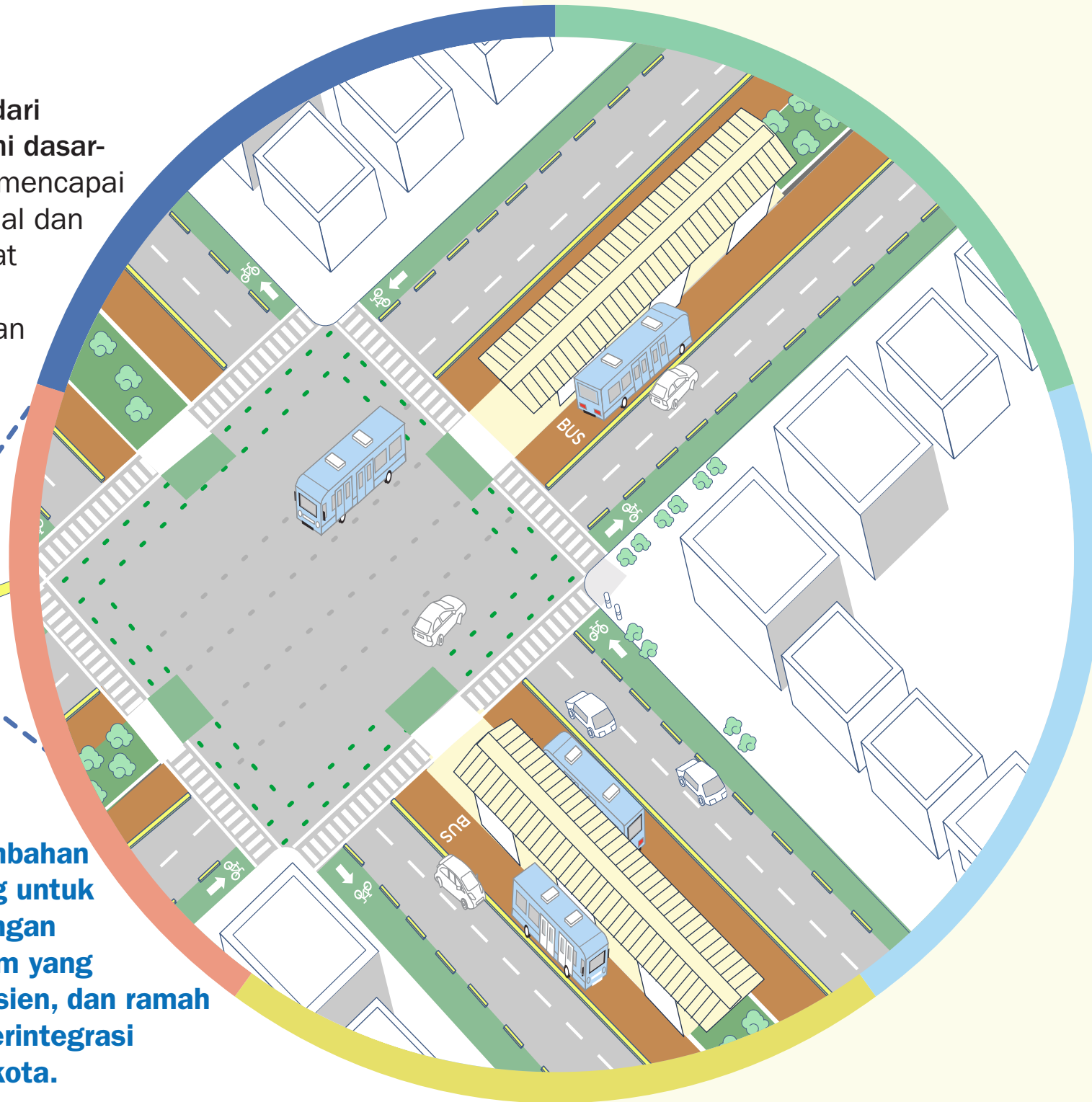


MELAMPAUI HAL-HAL MENDASAR

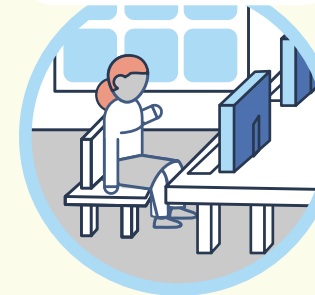
ELEMEN-ELEMEN KUNCI UNTUK BRT BERKUALITAS TINGGI

Koridor BRT yang berkualitas tinggi melibatkan lebih dari sekedar memenuhi dasar-dasar BRT. Untuk mencapai kinerja yang optimal dan dampaknya, sangat penting untuk mempertimbangkan elemen-elemen tambahan.

Kelima aspek tambahan ini sangat penting untuk menciptakan jaringan transportasi umum yang komprehensif, efisien, dan ramah pengguna yang terintegrasi dengan struktur kota.

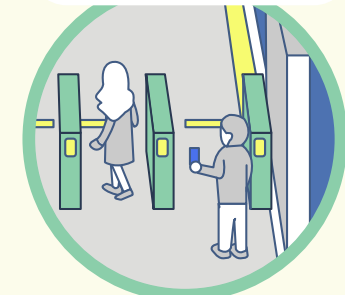


PERENCANAAN LAYANAN



Koridor direncanakan dan dikelola dengan baik untuk meningkatkan kualitas layanan, cakupan, dan kenyamanan bagi semua.

DESAIN STASIUN DAN BUS



Desain yang baik dapat meningkatkan kenyamanan dan performa layanan, sekaligus mendorong minat masyarakat untuk menggunakan transportasi publik.

AKSES DAN INTEGRASI



Koridor yang terhubung dengan baik dan dapat diakses secara universal ini memberikan cara yang aman dan mudah untuk bepergian bagi semua pengguna.

KOMUNIKASI



Informasi perjalanan membantu penumpang memahami rute dan merencanakan perjalanan mereka dengan lebih mudah.

EFISIENSI OPERASIONAL



Pengoperasian yang efektif memastikan layanan tetap aman, nyaman, dan terpercaya, sehingga mampu menarik serta mempertahankan penumpang.

Sebagai komponen utama dari mobilitas perkotaan, koridor BRT membantu mengurangi emisi dan mendorong kota yang dinamis, adil, dan terhubung.

UNTUK MEMPELAJARI LEBIH LANJUT TENTANG DASAR-DASAR BRT, KUNJUNGI [ITDP.ORG](https://www.itdp.org)