

# How indicators can improve planning

Leveraging MobiliDADOS and Indicators for Enhanced Urban Mobility Development in Brazil

::: [itdpbrasil.org.br](http://itdpbrasil.org.br) ::: [mobilidados.org.br](http://mobilidados.org.br) :::



a Inox

Presentes & Decoração

Centro Odontológico Dr. Ivó Silva  
CINZA SEMI - LABORATORIO - FORTES - IMPLANTES - CLAREAMENTO  
PLANO DENTAL - ORTODONTIA - ENDERGO - MANUTENÇÃO FACIL  
CONVENIO - PARTICULAR - ACOLTIAMOS CARTÕES  
3375-7030 / 3249-2027 / 3016-6580

3235-0112

COMUNIDADE DE SÃO CARLOS

# About MobilIDADOS

A platform created in 2017 for accessing urban mobility data, comparing capitals and metropolitan regions.

It allows access to news and publications about urban mobility



8

Partners

27

Capitals

9

Metropolitan regions

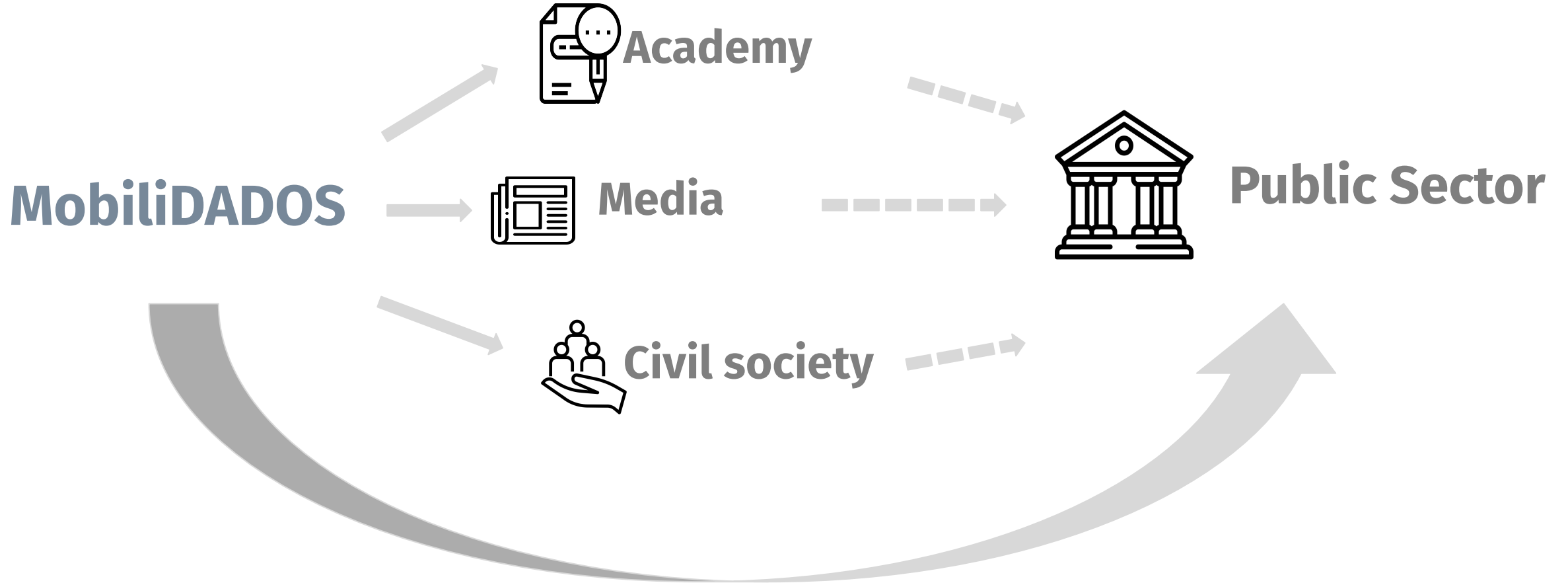
20+

Indicators



Open data

# Target audience



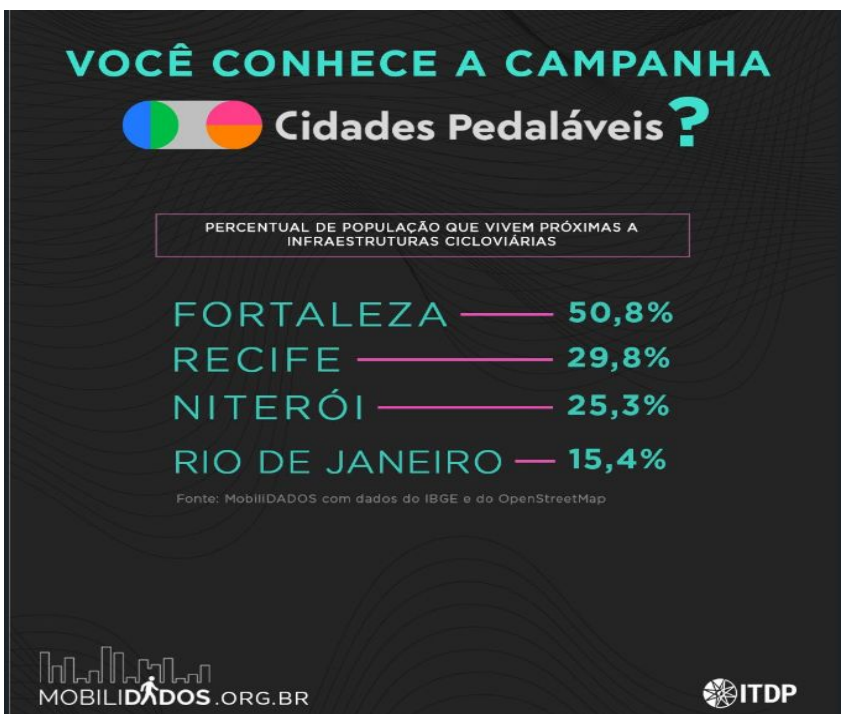

Storytelling is important

## “MobilIDADOS in focus”



# How do we use data?

## MobiliDADOS on social media

ITDP Brasil  
5.529 seguidores  
1 a

Lançamos uma campanha ambiciosa para incentivar as cidades ao redor do mundo a adotar políticas públicas de promoção e expansão de suas malhas cicloviárias. Nosso objetivo é que até 2025 tenhamos 25 milhões de pessoas a mais morando próximas de infraestruturas cicloviárias seguras.

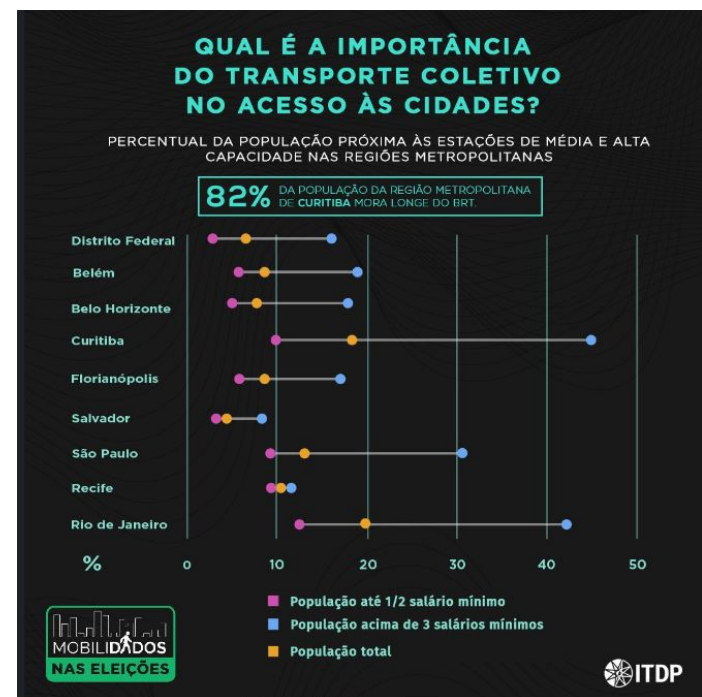

No Brasil, Rio de Janeiro, Recife, Fortaleza e Niterói foram selecionadas para serem as cidades líderes da campanha e se comprometeram a contribuir para essa meta e aumentar os percentuais da imagem.

Vamos monitorar esse crescimento por meio do indicador que mede o percentual de pessoas residentes em até 300 metros de distância até uma ciclovia ou ciclofaixa ...ver mais

85 8 compartilhamentos

Gostei Comentar Compartilhar Enviar

Adicionar comentário

ITDP Brasil  
5.529 seguidores  
1 a

#MobiliDADOSnasEleicoes | O transporte coletivo é fundamental para as pessoas acessarem as oportunidades nas regiões metropolitanas já que uma parcela da população vive em territórios afastados das zonas centrais. De acordo com a MobiliDADOS, entre 40 e 50% das viagens diárias realizadas nas metrópoles do Rio de Janeiro, Recife e Salvador são feitas por transporte público, como ônibus, trem, metrô, BRT e VLT.

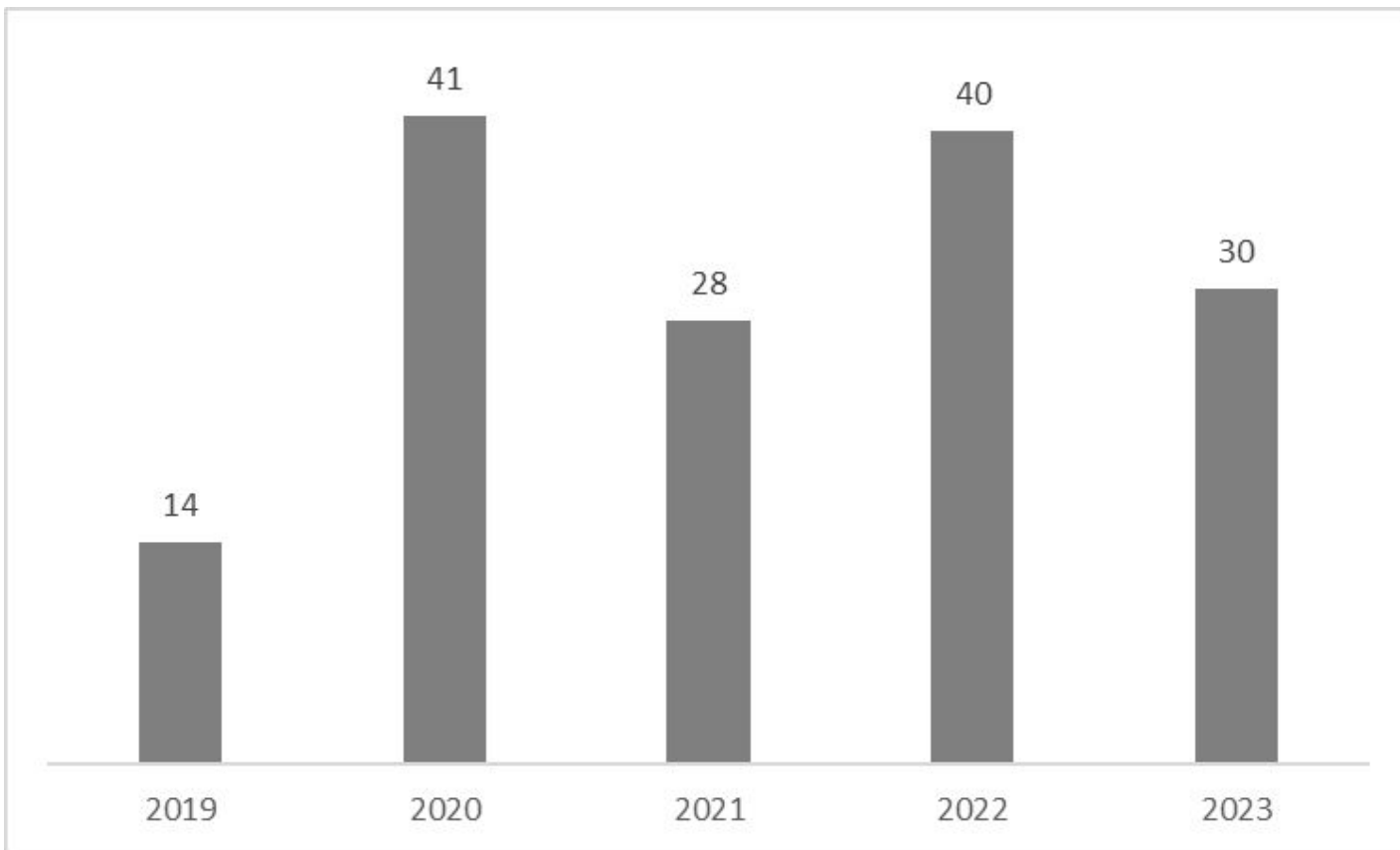
Morar perto das estações de transporte torna o acesso aos modos coletivos mais rápido e conveniente, mas o cenário brasileiro é outro e escancara a falta de equidade no espaço urbano: a maioria das pessoas mora longe das estações, principalmente as mais pobres.

63 8 compartilhamentos

Gostei Comentar Compartilhar Enviar

Adicionar comentário

## Mentions on press 2019-2023

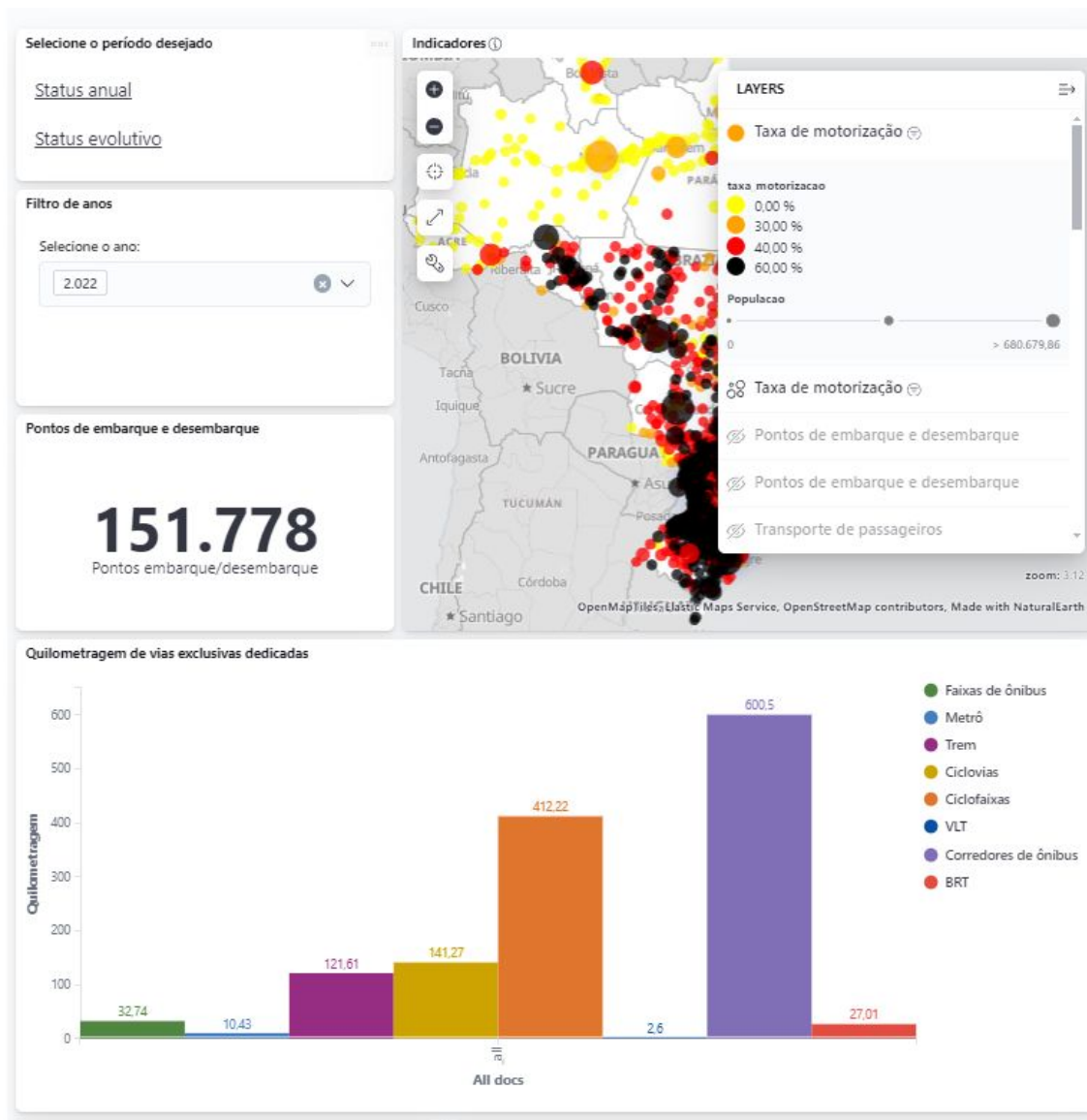


- Most of mentions comes from oficial state press
- Most of them mentions PNB and PNT
- Recife and Fortaleza are the most regular mentions

# Central government uses ITDP's methodology

PNB and PNT included in a set of indicators in the Urban Mobility System Information System

ITDP supported the organization of a dataset to be used in SIMU





## Monitoring and goal setting in Belo Horizonte and Rio de Janeiro



### Mobility Plan of Belo Horizonte:

PNB is used as a indicator for infrastructure goals



### Social Progress Index of Rio de Janeiro:

PNB is used as a indicator input in the index



### Expansion plan for bicycle infrastructure in Rio de Janeiro:

PNB is used as an indicator of the goal

## Competition among cities: A different approach to utilizing indicators. Fortaleza

27 de February de 2024 em **Mobilidade**

### Nova ciclovia da Av. Bezerra de Menezes é aprovada por ciclistas

A infraestrutura, que é uma das mais utilizadas da cidade, foi a primeira renovada pelo programa "Pedala Mais Fortaleza"

PNB is used to highlight efforts to expand bicycle infrastructure. The city's official press announces its position in the PNB ranking



 **COMPARTILHAR**



Fortaleza é a capital brasileira onde as pessoas vivem mais próximas à infraestrutura cicloviária. De acordo com o Instituto de Políticas de Transporte e Desenvolvimento (ITDP Brasil), 51% dos habitantes moram a menos de 300 metros de alguma ciclovia, ciclofaixa, ciclorrota ou passeio compartilhado.

**“Fortaleza is the Brazilian Capital where people live closest to cycling infrastructure.** According to the Institute for Transportation and Development Policy (ITDP Brazil), 51% of residents live less than 300 meter from a cycle path, bike lane, bike route, or shared pathway.”

## Competition among cities: A different approach to utilizing indicators. Recife


INFRAESTRUTURA | 10.03.22 - 19H08

### Prefeitura do Recife anuncia Ciclovía da Avenida Agamenon Magalhães

PNB is used to highlight efforts to expand bicycle infrastructure. The city's official press announces its position in the PNB ranking

 Curtir 0

Compartilhar

 Post



**MALHA CICLOVIÁRIA** - A malha cicloviária do Recife vem recebendo destaque devido à sua evolução nos últimos anos. A cidade foi a que mais avançou na execução do Plano Diretor Cicloviário de Pernambuco, com mais de 70% das rotas complementares sob responsabilidade da PCR cumpridas. Em 2020, a capital pernambucana foi eleita a quarta cidade com a rede cicloviária mais acessível do Brasil em um índice do Instituto de Políticas de Transporte e Desenvolvimento (ITDP), que contabiliza a população que está até 300 metros próximo a uma estrutura cicloviária.

“The cycling network in Recife has been receiving attention due to its evolution in recent years. The city has made the most progress in implementing the Pernambuco Cycling Master Plan, with over 79% of complementary routes under the responsibility of the PCR completed. **In 2020, the capital of Pernambuco was ranked as the fourth city with the most accessible cycling network in Brazil in an index by the institute for Transportation and Development Policies (ITDP), which calculates the population with 300 meters of a cycling infrastructure.**”

# Challenges



- **Lack of dedicated people to work with indicators on cities.**
- **Lack of priority given to the topic.**
- **Lack of resources for project implementation.**

# Thank you!

Leonardo Veiga

Coodenador de Monitoramento e Avaliação do ITDP Brasil

::: [itdpbrasil.org.br](http://itdpbrasil.org.br) ::: [mobilidados.org.br](http://mobilidados.org.br) :::